

# **Sihtasutus Eesti Puuetega Inimeste Fond 1994 - 2014**



EESTI PUUETEGA INIMESTE KODA  
THE ESTONIAN CHAMBER OF DISABLED PEOPLE

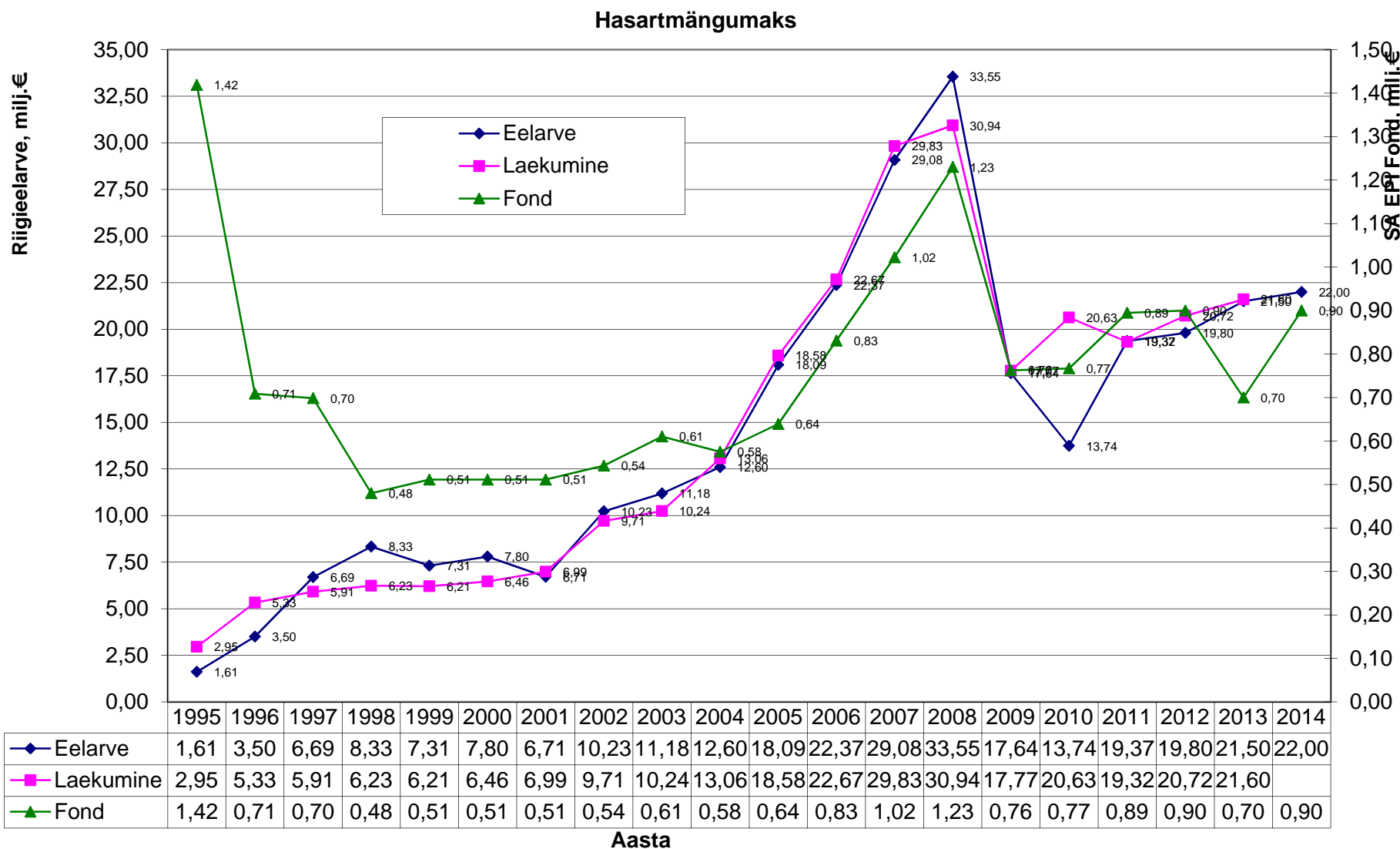
# Asutamine

- EPI Fond **asutajaks oli Vabariigi Valitsus**. Fondi põhikiri ja nõukogu koosseis kinnitati **7.04.1994.a. valitsuse määrusega** nr.129 ja registreeriti Tallinna Linnavalitsuses 4.05.1994.a.  
Vastavalt põhikirja 4.punktile oli Fond riigi eelarveväline ja Fondi riiklike vahendite allikaks eraldised hasartmängumaksust.
- **Valitsuse 4.02.1997.a. korraldusega** nr.117-k kujundati EPI Fond ümber sihtasutuseks nimega **Sihtasutus Eesti Puuetega Inimeste Fond** ja määrati uus 7 liikmeline nõukogu koosseis ja kiideti heaks uus põhikiri. **Asutaja õiguste teostajaks määrati Sotsiaalministeerium.**

# Hasartmängumaksust puuetega inimestele

- 1994.a – **49%** EPI Kojale ja eelarveseadusega Fondi
- 01.02.1996.a – moodustati HMN ja **40%** kasutatakse sihtotstarbeliselt laste, perede, vanurite ja **puuetega inimestega** seotud programmide ja ürituste toetamiseks
- 13.03.2002.a - 37,4% eraldatakse spordi-, teadus-, haridus-, kultuuri-, laste-, noorte-, pere-, meditsiini-, hoolekandeprojektide ja vanurite ning puuetega inimeste projektide toetamiseks. Nimetatud summast eraldatakse 32% (st **12% üldisest**) pere-, meditsiini-, hoolekandeprojektide ja vanurite ning **puuetega inimeste** projektide toetamiseks
- 22.04.2009.a - 37,4% HMN'le. Sellest 31,7% (st **11.9% üldisest**) hasartmängusõltuvusega ning pere, meditsiini ja hoolekandega ning vanurite ja **puuetega inimestega** seotud projektide toetamiseks

# Fondile laekumised hasartmängumaksust



# EPI Fondi finantsvahendid 1994-2014

		Täiendavad vahendis			
	EPIFile eraldatud hasardist, tuh.€	ESF, tuh.€	Eraldis- test, tuh.€	Rahaline sponsorlus, tuh.€	Fin.tulu (intressid), tuh.€
KOKKU:	15 952,1	502,4	125,0	108,0	43,8

## Fondist tehtud investeeringud (ehitus ja remont) Tuh.kr.

Aasta	Kokku	sh vabariiklikud	maakondlikud
1994	3359,0	1407,0	1952,0
1995	17063,0	9643,0	7420,0
1996	4305,1	2140,0	2165,1
1997	3362,3	1672,5	1689,8
1998	157,3	157,3	0,0
1999	0,0	0,0	0,0
<b>KOKKU:</b>	<b>28246,7</b>	<b>15019,8</b>	<b>13226,9</b>

## Suuremad "investeeringisobjektid,, Tuh.kr.

Objekt	Kokku	1994	1995	1996	1997	1998
Astangu	11840,0	1200,0	9000,0	1640,0	0,0	0,0
Karaski	1350,0	207,0	643,0	500,0	0,0	0,0
Haapsalu reh.kesk.	602,5	0,0	0,0	0,0	602,5	157,3
Tallinna Toomp. 10	500,0	0,0	0,0	0,0	500,0	0,0
Tallinna "KÄO"	3872,0	832,0	2640,0	400,0	0,0	0,0
Tallinna "JUKS"	2600,0	600,0	2000,0	0,0	0,0	0,0
Põlva (kool+kesk.)	1412,5	0,0	490,0	602,5	320,0	0,0
Tartu (kool+kesk.)	850,8	0,0	600,0	250,8	0,0	0,0
Harjumaa	862,0	520,0	300,0	42,0	0,0	0,0
Saaremaa (kesk.)	525,0	0,0	100,0	165,0	260,0	0,0
Võrumaa	500,9	0,0	0,0	280,9	220,0	0,0
Läänemaa	358,0	0,0	300,0	58,0	0,0	0,0
Jõgeva	332,9	0,0	300,0	32,9	0,0	0,0
Valgamaa	250,0	0,0	150,0	0,0	100,0	0,0
<b>KOKKU:</b>	<b>25856,6</b>	<b>3359,0</b>	<b>16523,0</b>	<b>3972,1</b>	<b>2002,5</b>	<b>157,3</b>

# Mitterahaline sponsorlus

- 2003.a Elion AS ehitas interneti püsiühendused sponsorlusena (sh andis tasuta üle ADSL modemid);
- 2004.a  
Symantec viirusetõrje/tulemüüri programmi 200 litsentsi  
Microsoft Win XP op.süsteemi 200 litsentsi  
Microsoft Office 2003 programmi 200 litsentsi  
Merit Aktiva raamatupidamisprogrammi 35 litsentsi
- 2010.a  
Symantec viirusetõrje/tulemüüri programmi 300 litsentsi  
Microsoft Win 7 op.süsteemi 200 litsentsi  
Microsoft Office 2010 programmi 200 litsentsi  
Merit Aktiva raamatupidamispr. 50 litsentsi  
Merit Palk raamatupidamispr. 50 litsentsi



# Fondi suuremad tegevused/ projektid peale EPIK võrgustiku toetamise HMN vahenditest (1)

- ELIL'i Karaski rehabilitsioonikeskuse loomises osalemine
- KOV'ides invataksoteenuse käivitamise projekt (11 invabussi) – sihtkonto „INVATAKSOFOND“
- Õppekirjandus erivajadustega õppuritele – sihtkonto „AABITS“
- Koostöös Soomlastega Haapsalu Rehabilitatsioonikeskuse loomise projekt
- Infotehnoloogia ja arvutiprojekt
- Puudega inimese poolt imporditud mootorsõiduki importmaksudest (aktsiis, käibemaks) vabastamise taotluste läbivaatamine ja sotsiaalministeeriumi poolse Eesti Tollile maksudest vabastamise taotluse ettevalmistamine (kuni 2007.aastani)
- Puudega inimese sõiduki parkimiskaartide müümine omavalitsustele (toimub siiani)

## Fondi suuremad tegevused/ projektid peale EPIK võrgustiku toetamise HMN vahenditest (2)

- HMN'le projekt "Sotsiaalne rehabilitatsioon puudega inimesele aastal 2003"
- Toompuiestee 10 renoveerimise toetamine – sihtkonto „R.Soots“
- Arvutiprojekt interneti püsiehituseks (18 arvutit)
- veebilehtede hooldus/arendus koolituse korraldamine
- veebilehtede hoolduse ja arendamise toetamine
- veebilehtede programmi FrontPage 2003 Win32 litsentsi (kokku 38 tk.)
- ESF meetmest 1.3 projekt "Puuetega inimeste ettevalmistamine tööturule sisenemiseks,„
- Toetavate tegevustega raamatupidamistarkvara ja digiallkirja juurutamine (lepingud ja aruandlus) EPI Koja liikmesorganisatsioonides

## **Fondi suuremad tegevused/ projektid peale EPIK võrgustiku toetamise HMN vahenditest (3)**

- Eraldisest toetatud projekt "Puudega inimese tegevus- ja osalusvõime arendamine,,
- Eraldisest toetatud projekt "Eesti Puuetega Inimeste Fondi arendamine ja mõju laiendamine"

# Eesmärgid aastal 2014 (1)

- 1. Tagada läbi Fondi eraldatud riikliku toetuse kasutamise maksimaalne läbipaistvus ja otstarbekus ning teostada Fondi lepingupartnerite lepingu täitmise kontrolli kohtadel vähemalt 10-s organisatsioonis;**
- 2. Säilitada puuetega inimeste võrgustiku rahastamise jätkamine ja mahuline suurendamine 2015.aastal, tehes selleks vajalikku selgitustööd valitsuses ja riigikogus;**
- 3. Vajadusel täpsustada ja täiendada saadud riikliku (sh EU) toetuse kasutamise enamuse poolt tunnustatud põhimõtteid;**
- 4. Koostöös ministeeriumiga töötada välja EPIFondi arengusuunad ja otsida võimalusi EPIFondi kaasamiseks erinevate puuetega inimestega seonduvate programmide täitmisse ja funktsioonide laiendamisse;**

## Eesmärgid aastal 2014 (2)

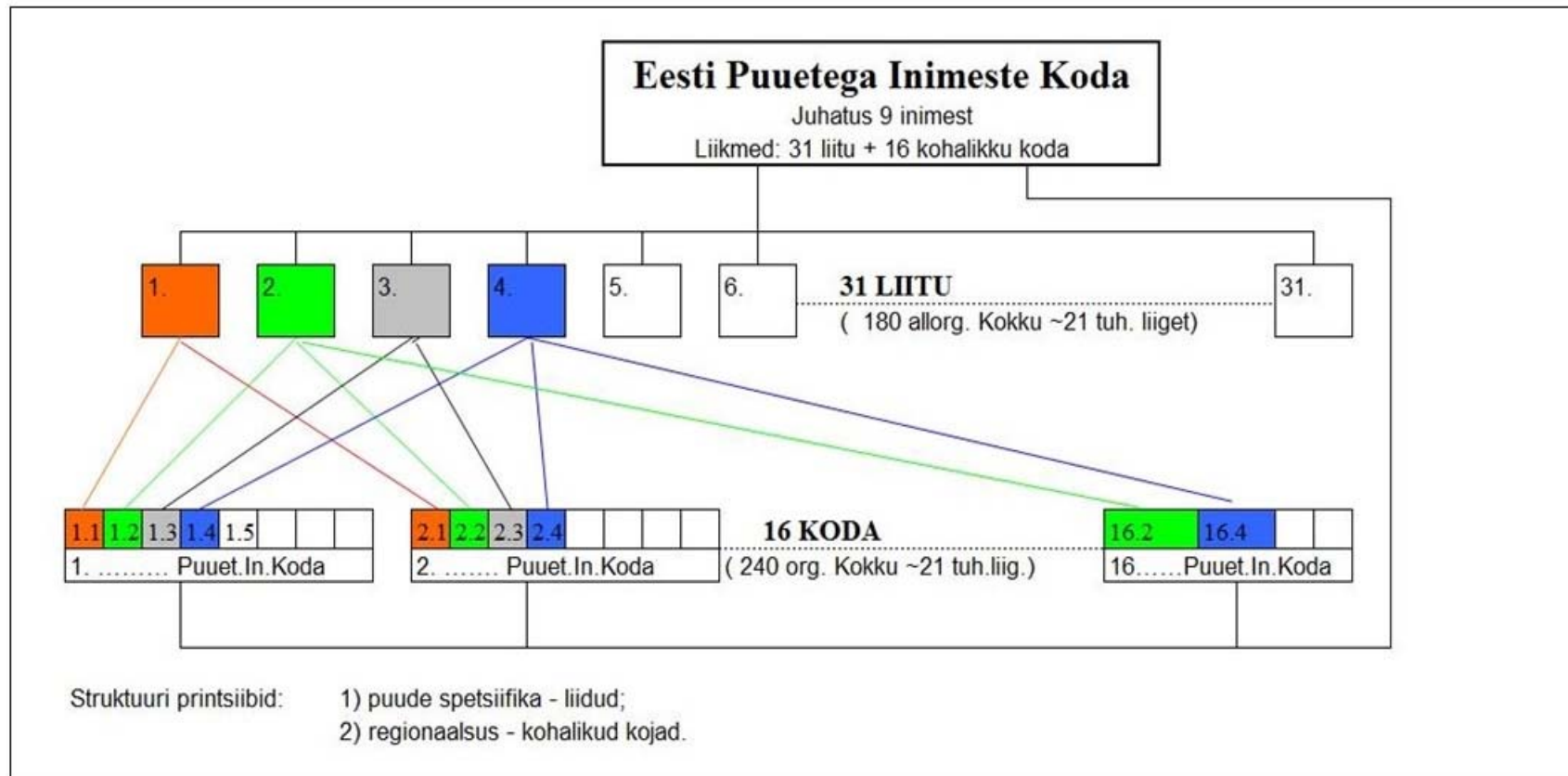
5. Leida võimalike sponsoreid, kes toetaksid EPI Koja liikmesorganisatsioonide tegevuse jätku-suutliku arengut;
6. Toetavate tegevustega tagada raamatupidamistarkvara ja aruandlusele digiallkirja juurutamine EPI Koja liikmesorganisatsioonides ja teostada Fondist eraldatud vahendite sihtotstarbelise kasutamise kontrolli;
7. Jätkata tööd ja ettepanekute esitamist puudega inimestega seonduva seadusandluse korrastamisel ja sellealase teabe jagamisel;
8. Korraldada puudega inimeste parkimiskaartide vahendamist kohalikele omavalitsustele ja aidata kaasa kaarti kasutamisega seonduvate üldiste (riiklikul tasandil) probleemide lahendamisele.

## **Fondi juhatus on oma senises töös lähtunud, et:**

- 1) puuetega inimeste organisatsioonide toetuse suurus ei kujuneks subjektiivselt ja tutvustele toetudes vaid sõltuks objektiivsetest ja kergesti kontrollitavatest parameetritest (teguritest);**
- 2) kuna puuetega inimeste organisatsioonidel on EV invapoliitikas kanda oluline roll, siis selle täitmiseks peavad võimalikult paljud neist saama riikliku baastoetust (püsivat - mitte projektipõhist). Riiklikult on oluline toetada võrgustiku tööd, mitte üksik organisatsioone läbi projektide;**
- 3) organisatsioon saaks oma tegevust planeerida peab riikliku toetuse suurus olema neile hiljemalt teada planeeritavale aastale eelneva aasta lõpus;**
- 4) kuna Eesti on väike riik, siis tuleks kohelda n.n. puudelisi, haigusi ja harva esinevate diagnoosidega inimeste organisatsioone ühtse süsteemina.**

# EPIK liikmesorganisatsioonide võrgustik

Tegevusaruande lisa 2



EESTI PUUETEGA INIMESTE KODA  
THE ESTONIAN CHAMBER OF DISABLED PEOPLE

## HMN saadud toetuse kasutamine 2014.a

<b><u>Toetuseks KOKKU:</u></b>	<b><u>900 000</u></b>
<b>SA EPIF (admin. kulu):</b>	<b>24 000</b>
<b><u>RESERV ja ühisprojektid:</u></b>	<b>45 000</b>
<b>EPI Koda:</b>	<b>135 000</b>
<b>Liidud KOKKU:</b>	<b>348 000</b>
<b>Maakonnad KOKKU:</b>	<b>348 000</b>



EESTI PUUETEGA INIMESTE KODA

THE ESTONIAN CHAMBER OF DISABLED PEOPLE



# HMN saadud toetuse kasutamise põhimõtete täiendamine

## LIIDUD

- 20 % baaskomponent (2403 €);
- 20 % liikmesorganisatsioonide arv registris;
- 40 % liikmete (inimeste) arv organisatsioonides;
- 20 % lisatulu 2012.aastal

## MAAKONNAD

- 25 % baaskomponent (5438 €);
- 20 % liikmesorganisatsioonide arv registris;
- 40 % liikmete (inimeste) arv organisatsioonides;
- 15 % lisatulu 2012.aastal



EESTI PUUETEGA INIMESTE KODA

THE ESTONIAN CHAMBER OF DISABLED PEOPLE

## **2014 tegevusprogrammide prioriteetidid**

- **2014. aasta on kuulutanud Euroopa Liidus „Töö- ja pereelu ühitamise aastaks“;**
- **2015. aastast käivitub töövõime reform ja ettevalmistuse põhirõhk on aastal 2014 ning oluline on EPIKoja organisatsioonide panus reformi käivitamisse;**
- **2014. aastal valmib puudega inimeste õiguste kaitse strateegia, millega uuendatakse ja täpsustatakse Eesti puudepoliitika peamisi eesmärke ja seatakse prioriteetsed tegevussuunad kuni 2020 aastani;**
- **ÜRO Puuetega inimeste õiguste konventsiooni ellurakendamisele kaasaaitamine.**

•

**Samuti peavad organisatsioonid oma projekte esitades lähtuma Sotsiaalministeeriumi HMN 2013. aasta prioriteetidest, milleks on eakate ja puuetega inimeste kodus elamist, iseseisvat toimetulekut ja institutsionaalsetele teenustele sattumise ennetamist toetavad tegevused ja puuetega inimeste tööturule sisenemist ja seal püsimist soodustavad projektid.**

# Fondi tugevdamine tegevuste laiendamise

Ministeeriumi ja nõukogu nägemused Fondi arengu osas ühtisid ning jätkatakse Fondi arendamise suunal:

- leida ressursse Fondi halduse baasrahastamiseks riigieelarvest;
- koostada Fondi arengukirjeldus, sh kuidas tagada võrgustiku stabiilne toimimine moel, kus toimivat ja olemasolevat struktuuri ei rikuta;
- lisaks on vaja parandada info liikumist ja kättesaadavust seoses täiendavate rahastus allikatega.

## Nõukogu otsus:

**teha ettevalmistusi arenduse projektijuhi palkamiseks (0,5 kohta), kelle ülesanneteks on koostöös ministeeriumiga välja töötada Fondi arengusuunad ja Fondi kaasamine erinevate puuetega inimestega seonduvate programmide täitmisel ja funktsioonide laiendamiseks.**



**TÄNAN TÄHELEPANU EEST!**



EESTI PUUETEGA INIMESTE KODA

THE ESTONIAN CHAMBER OF DISABLED PEOPLE